

## Алгоритм виявлення випадків жорстокого поводження з дітьми або загрози його вчинення

На виконання спільного наказу Мінсоцполітики України, МВС України, МОНУ, МОЗ від 19.08.2014 № 564/836/945/577

### Жорстоке поводження з дитиною

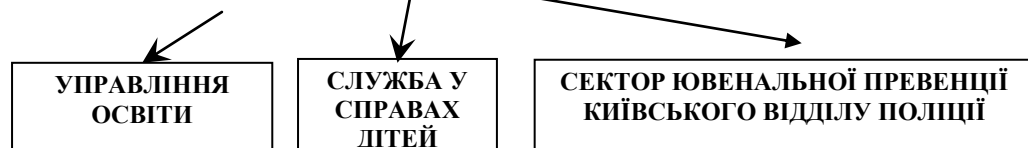
будь-які форми фізичного, психологічного, сексуального або економічного насильства над дитиною в сім'ї або поза нею	втягнення дитини в заняття проституцією або примушування її до зайняття проституцією з використанням обману, шантажу чи уразливого стану дитини або із застосуванням чи погрозою застосування насильства;	примушування дітей до участі у створенні творів, зображень, кіно- та відеопродукції, комп'ютерних програм або інших предметів порнографічного характеру; неспроможності або залежного середовища, у тому числі в сім'ї;	ситуації, за яких дитина стала свідком кримінального правопорушення, внаслідок чого існує загроза її життю або здоров'ю; статеві зносини та розпусні дії з дитиною з використанням примусу, сили, погрози, довіри, авторитету чи впливу на дитину, особливо вразливої для дитини ситуації, зокрема з причини розумової чи фізичної неспроможності або залежного середовища, у тому числі в сім'ї;	будь-які незаконні угоди щодо дитини, зокрема: вербування, переміщення, переховування, передача або одержання дитини, вчинені з метою експлуатації, з використанням обману, шантажу чи уразливого стану дитини
---	---	---	---	--

- ✓ Проведення обстеження родини за місцем проживання, складання акту обстеження матеріально-побутових умов.
- ✓ Після детального особистого вивчення керівником закладу усіх обставин ситуації, від навчального закладу складається:
- ✓ **Повідомлення** про дитину, яка постраждала від жорстокого поводження або стосовно якої існує загроза його вчинення (за формою, визначеною спільним наказом Мінсоцполітики України, МВС України, МОНУ, МОЗ від 19.08.2014 № 564/836/945/577)
- ✓ **Інформація (клопотання)** від закладу про випадок насильства в сім'ї, опис ситуації, звернення з проханням порушити клопотання перед Службою у справах дітей щодо доцільності постановки дитини на облік, як таку, яка перебуває у складаних життєвих обставинах; перед Комітетом щодо розгляду звернення про випадок насильства на робочій комісії попередження насильства в сім'ї.

#### ЗАКЛАД НАДАЄ ПРОТЯГОМ ОДНІЄЇ ДОБИ

**Повідомлення** про дитину, яка постраждала від жорстокого поводження або стосовно якої існує загроза його вчинення (за формою, визначеною спільним наказом

Мінсоцполітики України, МВС України, МОНУ, МОЗ  
від 19.08.2014 № 564/836/945/577



#### ЗАКЛАД НАДАЄ ПРОТЯГОМ ТРЬОХ ДІБ

**Інформація (клопотання)**

